



# 195 000 €

## Maison 5 Pièces

### Montcel 63460

#### DESCRIPTIF

Nombre de pièces	: 5
Nombre de chambres	: 4
Nombre de salles d'eau	: 1
Nombre de WC	: 1
Cuisine	: équipée
Chauffage	: radiateur électrique individuel
Assainissement	: tout à l'égout

#### SECTEUR

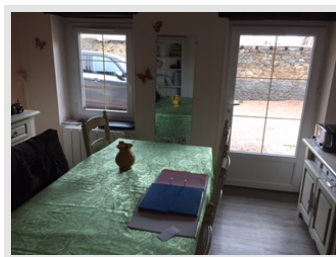
Exposition : est-ouest

#### INFORMATIONS

Taxe Habitation	: 610 €
Taxe Foncière	: 520 €

#### SURFACES

Surface habitable	: 130 m <sup>2</sup>
Surface du terrain	: 430 m <sup>2</sup>



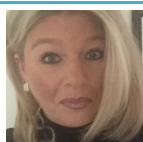
#### DESCRIPTION

Maison en pierre type longère de 130m<sup>2</sup> habitables sur terrain clos de 430m<sup>2</sup> avec de belles possibilités de transformation supplémentaires. La maison comprenant au rdc : entrée, cuisine aménagée et équipée, salon d'environ 25m<sup>2</sup>, séjour, arrière cuisine, belle grange attenante à la maison d'environ 80m<sup>2</sup>. Au 1er étage : wc indépendant, belle SDE d'environ 8m<sup>2</sup>, 2 chambres avec placards. Au 2ème étage (combles aménagés 2016), 2 chambres avec placards dont 1 de 18m<sup>2</sup>. Belle exposition Est/Ouest.

#### VOTRE CONTACT

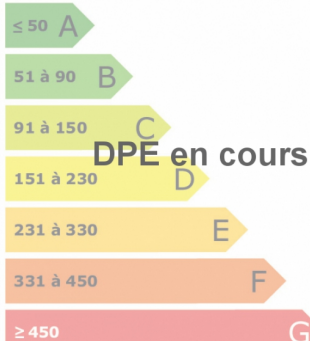


Le Coeur de l'Immobilier



**DESSABLES Nadège**  
Tél : 06 87 11 03 72  
Site : [www.lecoeurdelimmobilier.fr](http://www.lecoeurdelimmobilier.fr)  
Mail : [nadega@lecoeurdelimmobilier.fr](mailto:nadega@lecoeurdelimmobilier.fr)

#### Logement économe



#### Logement énergivore