



Florence Pugliese: 06 03 27 92 73

CHILLY MAZARIN

Secteur Pavillonnaire Recherché

MAISON 5 PIÈCES 75m2 Rénovée en 2016

Type de bien	: <i>Maison</i>	Surface habitable	: 75 m²
Nombre de pièces	: 5	Superficie terrain	: 237 m²
		Surface carrez	: 75 m²

A proximité des écoles, du collège et des commerces. A 5 minutes de l'autoroute A6 et de la gare RER C et moins de 15 minutes de l'aéroport d'Orly.

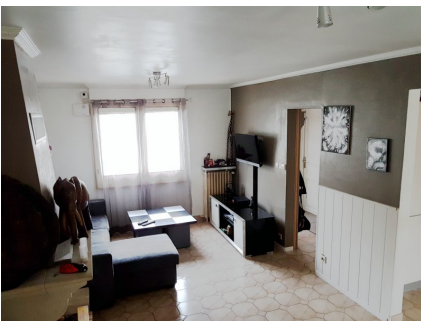
Maison bien agencée comprenant au rez-de-chaussée, une entrée, un WC, un double séjour avec cheminée et une cuisine entièrement équipée ouverte, donnant sur une loggia.

A l'étage, un palier dessert 3 belles chambres parquetées et une salle de bains avec WC et fenêtre.

La maison est édifiée sur un sous-sol total entièrement aménagé et carrelé comprenant une buanderie, une salle d'eau et une grande pièce de 20m². Garage 1 voiture attenant, avec mezzanine de rangement de 24 m² et une porte motorisée, plus une place de stationnement devant la maison.

Chauffage au gaz, isolation extérieure de qualité, toutes les fenêtres sont équipées de double vitrage et de volets roulants électriques. Climatisation au rez-de-chaussée et dans 2 chambres. Portail électrique. Le tout sur un terrain de 237m² qui comprend une jolie terrasse de 30m² et une piscine hors sol. La maison a été entièrement rénovée en 2016.

Aucuns travaux à prévoir.



345 000 €

Réf : 13157A